

Инструкция по вводу серийного номера лицензии на использование КриптоПро CSP

Серийный номер лицензии указан в Лицензии на использование программного продукта КриптоПро CSP (рис.1), полученной в Удостоверяющем центре. Пожалуйста, подготовьте данный документ.

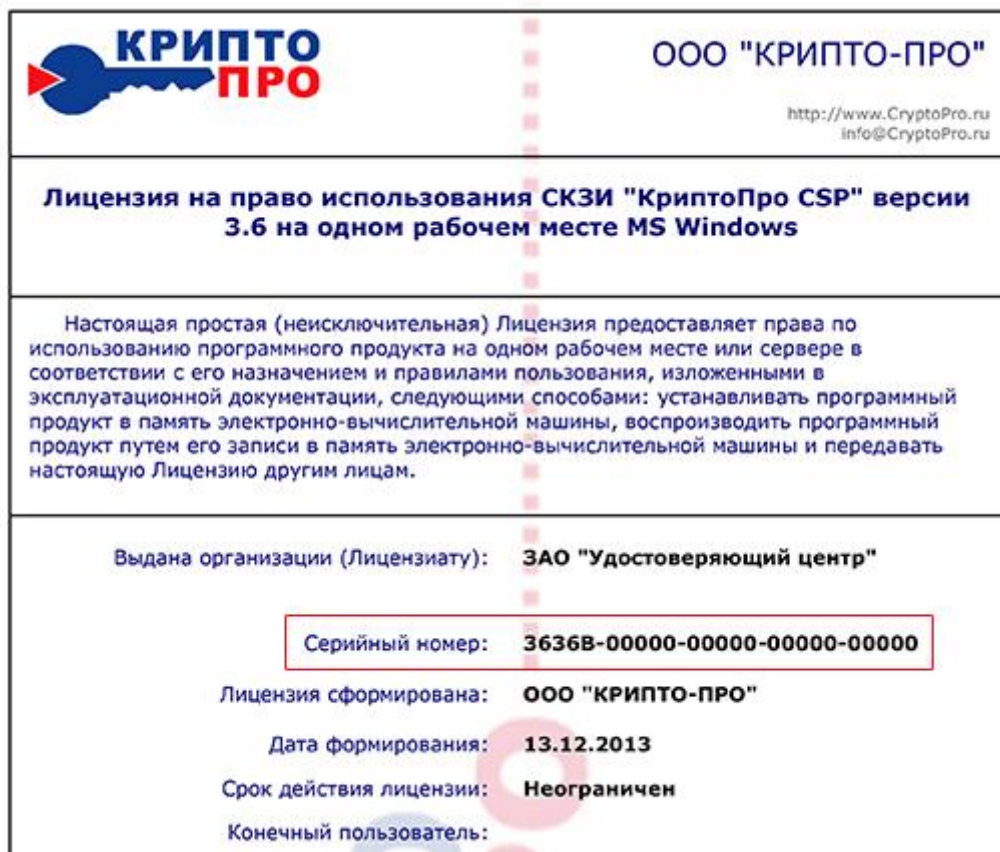


Рис. 1. Пример лицензии на использование программного продукта КриптоПро CSP

Для ввода номера выполните следующие действия:

1. Откройте окно настроек КриптоПро CSP

На рабочем столе компьютера нажмите **Пуск – Панель управления – КриптоПро CSP** (или **Пуск – Настройки – Панель управления – КриптоПро CSP**)

2. Выберите вкладку **Общие**

В зависимости от установленной версии программы она может выглядеть следующим образом (рис. 2):

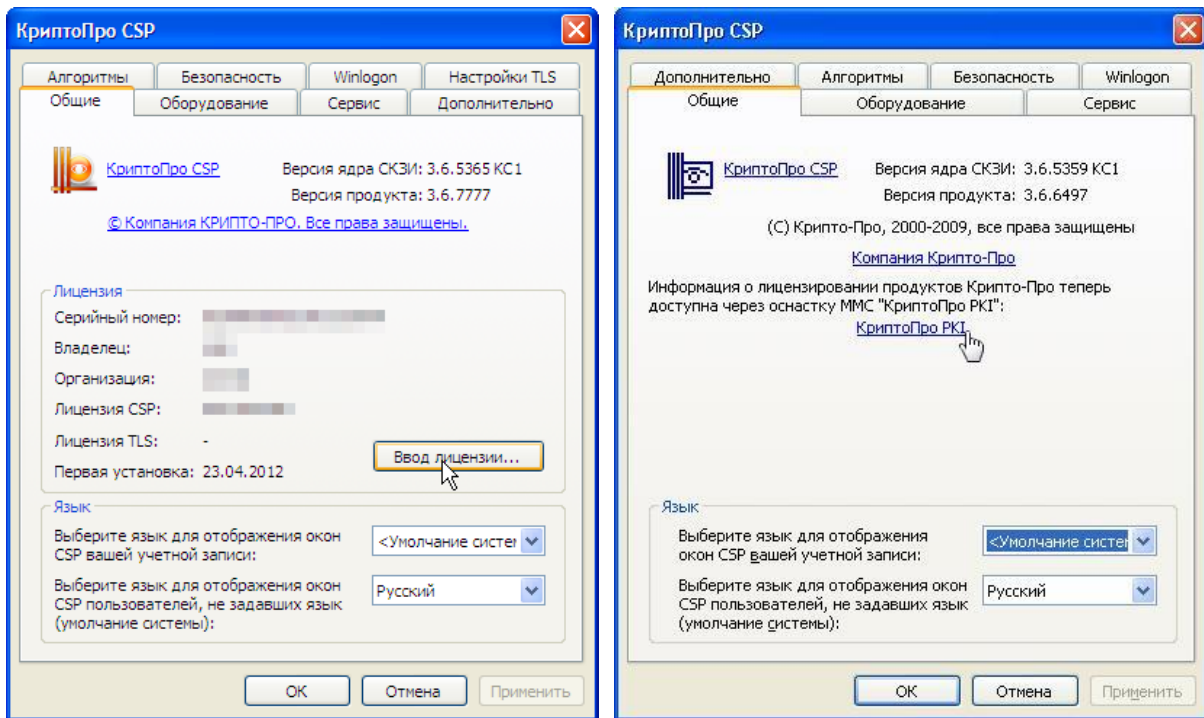


Рис. 2. Вид вкладки «Общие» в настройках КриптоПро CSP

Нажмите на кнопку **Ввод лицензии** или на ссылку **КриптоПро РКІ**.

*Если у Вас отображается кнопка **Ввод лицензии**, то откроется окно **Сведения о пользователе** (рис. 4), перейдите к п. 5 настоящей инструкции.*

*Если у Вас отображается ссылка **КриптоПро РКІ**, следуйте инструкции далее.*

3. В открывшемся окне **КриптоПро РКІ** (рис. 3) выберите пункт **Управление лицензиями** и раскройте его, нажав на значок **+**.

4. Кликните правой кнопкой мыши на пункт **КриптоПро CSP**, выберите **Все задачи** ► **Ввести серийный номер...** (рис. 3).

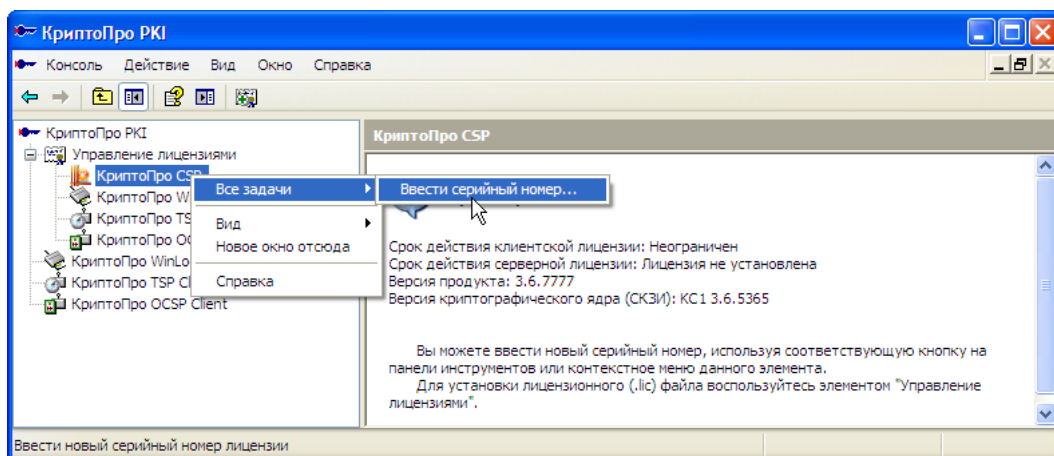


Рис. 3. Окно «КриптоПро РКІ»

5. В открывшемся окне заполните поля (или проверьте правильность заполнения) **Пользователь** и **Организация**, затем введите **Серийный номер** и нажмите кнопку **ОК** (рис. 4).

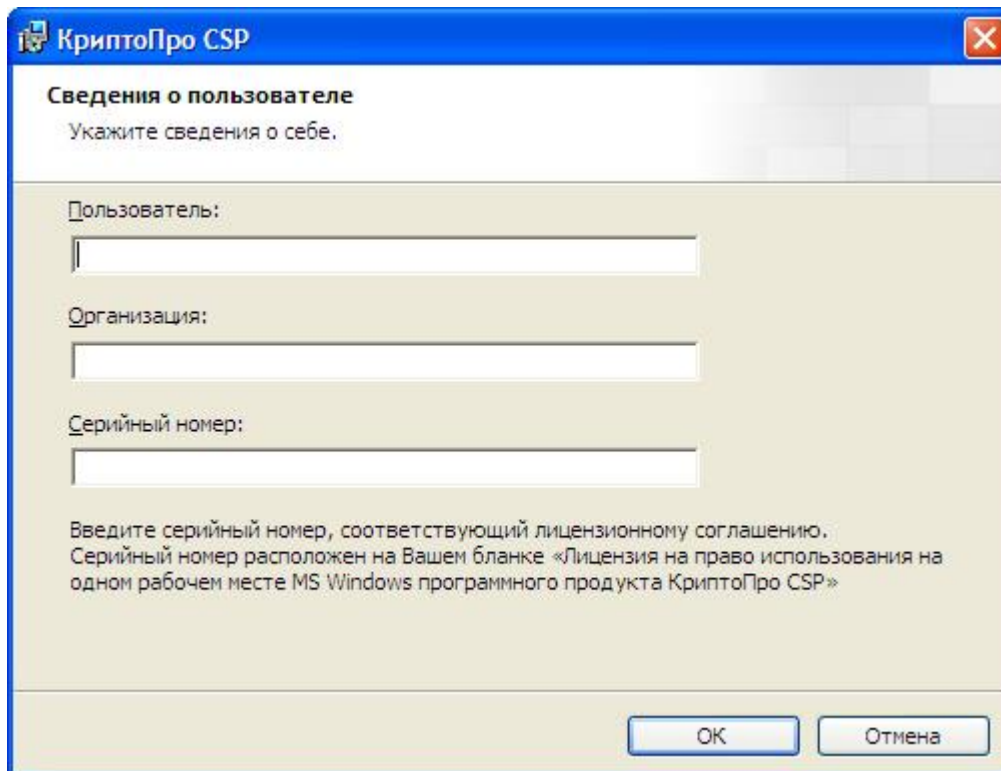


Рис.4. Окно «Сведения о пользователе»

Серийный номер введён.

Благодарим Вас за сотрудничество!

При возникновении вопросов, пожалуйста, обращайтесь в службу технической поддержки:

☎ (812) 578-01-96, ✉ 5780196@comita.ru | 5780196@nwudc.ru

Режим работы: понедельник - пятница с 9:00 до 19:00